



Pregled sprememb in dopolnitev glede na obstoječi Odlok o kategorizaciji občinskih javnih cest Občine Mirna

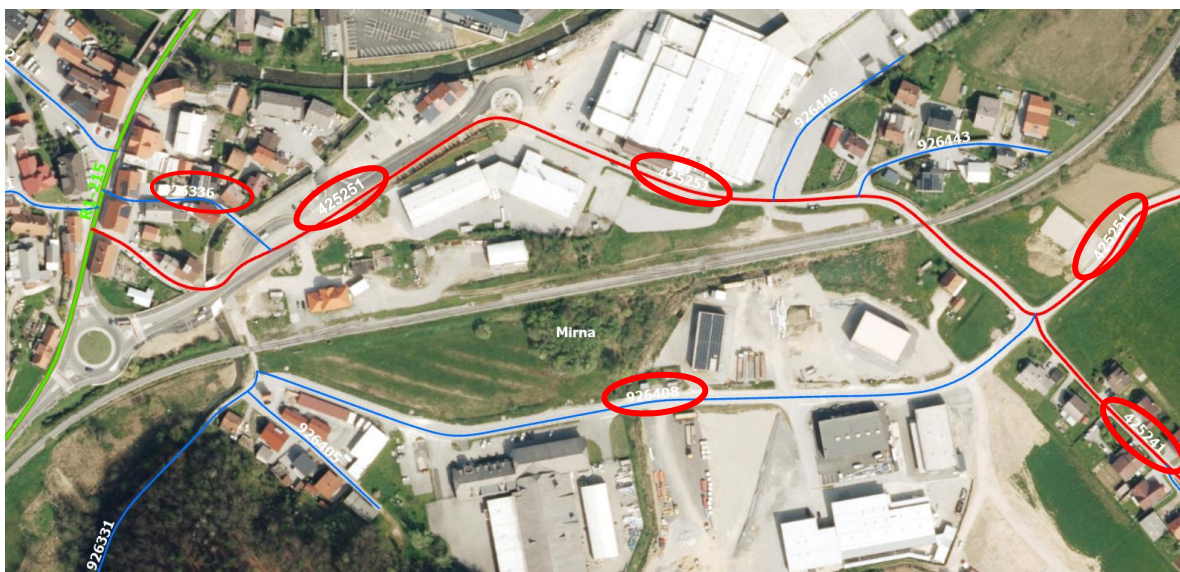
1. Spremembe zaradi izgradnje obvoznice Mirna

Zap. št.	Cesta	Odsek	Začetek odseka	Opis	Konec odseka	Dolžina	Namen uporabe	Preostala dolžina v sos. občini [m]	Pojasnilo spremembe
7,1	425260	425261	C R2 417	Mirna- Glavna cesta-R1 215	R1 215	966	V	353 Šentrupert	Nov odsek LC, prekategorizacija iz R1-215
Obstoječe:					Novo:				
									

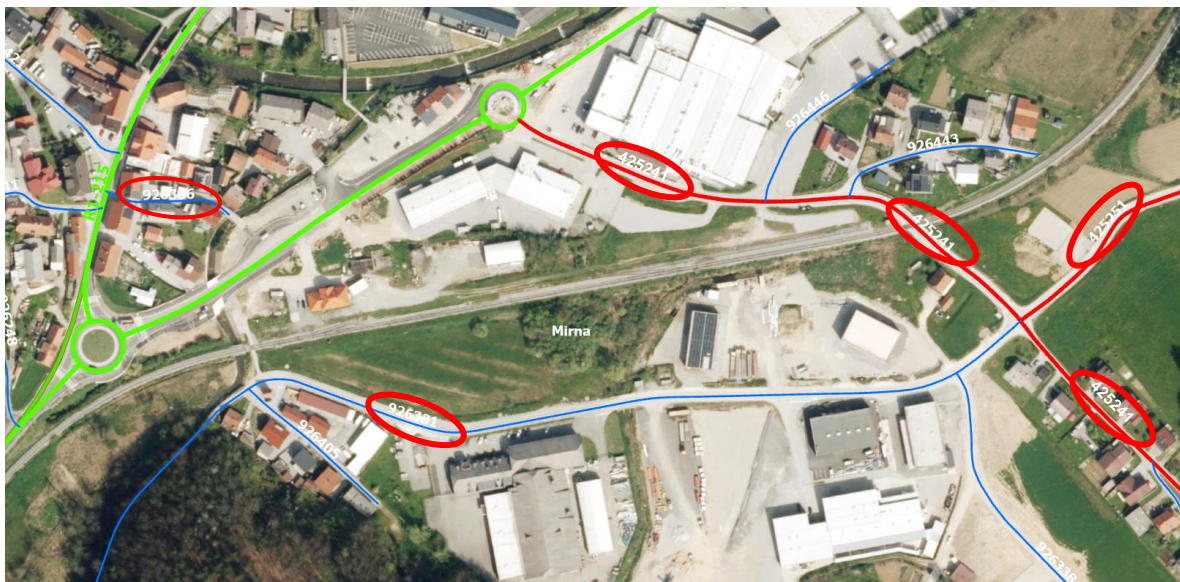
Spremembe in dopolnitve Odloka o kategorizaciji občinskih javnih cest Občine Mirna
Priloga s prikazom sprememb in dopolnitev

Zap. št.	Cesta	Odsek	Začetek odseka	Opis	Konec odseka	Dolžina	Namen uporabe	Preostala dolžina v sos. občini [m]	Pojasnilo spremembe
6.	425240	425241	C 425250 C R1 215	Mirna-Debenec-Trebelno	C 425610	6565 6893	V	3.256 Mokronog-Trebelno	Podaljšana zaradi poteka prednostne smeri, začetek zamaknjen na R1-215, korekcija zarisa v vmesnem delu
7.	425250	425251	C R1 215 C 425240	Mirna-Mokronog	C 425610	3553 2938	V	3.581 Mokronog-Trebelno	Skrajšana zaradi poteka prednostne smeri, začetek na 425240, korekcija zarisa v vmesnem delu
40.	926330	926331	C 425230	Zabrdje-Mirna	C 926400 C 425240	1515 1978	V		Podaljšana po bivši 926408, ukinjen nivojski železniški prehod prehod
63.	926400	926408	C 425250	Pod Radevnice-3	C 926330	475	V	-	Izvezta, preštevilčena v 926331 ter podaljšana 926331
45.	926330	926336	C R1 215 C R2 417	Zabrdje-Glavna cesta	C 425250 Z Most	109 76	V		Skrajšana zaradi izgradnje obvoznice, poteka le do mostu

Obstoječe:



Novo:



2. Novo kategorizirani odseki

Zap. št.	Cesta	Odsek	Začetek odseka	Opis	Konec odseka	Dolžina	Namen uporabe	Preostala dolžina v sos. občini [m]	Pojasnilo spremembe
46,1.	926330	926338	O 926331	Stanovanjska cona Zapuže I	O 926337	266	V		Nov odsek
46,2.	926330	926339	O 926337	Stanovanjska cona Zapuže II	Z NH	146	V		Nov odsek



Spremembe in dopolnitve Odloka o kategorizaciji občinskih javnih cest Občine Mirna
Priloga s prikazom sprememb in dopolnitev

Zap. št.	Cesta	Odsek	Začetek odseka	Opis	Konec odseka	Dolžina	Namen uporabe	Preostala dolžina v sos. občini [m]	Pojasnilo spremembe
16,1.	926240	926248	C R1 215	R1-Pot na Laze	O 926241	129	V		Nov odsek



Zap. št.	Cesta	Odsek	Začetek odseka	Opis	Konec odseka	Dolžina	Namen uporabe	Preostala dolžina v sos. občini [m]	Pojasnilo spremembe
31,1.	926290	926292	C R2 417	R2-Migolica	O 926291	77	V		Nov odsek



Spremembe in dopolnitve Odloka o kategorizaciji občinskih javnih cest Občine Mirna
Priloga s prikazom sprememb in dopolnitev

Zap. št.	Cesta	Odsek	Začetek odseka	Opis	Konec odseka	Dolžina	Namen uporabe	Preostala dolžina v sos. občini [m]	Pojasnilo spremembe
83,1.	926450	926452	O 926451	Mimo TC Jager	O 926432	162	V		Nov odsek

Zap. št.	Cesta	Odsek	Začetek odseka	Opis	Konec odseka	Dolžina	Namen uporabe	Preostala dolžina v sos. občini [m]	Pojasnilo spremembe
102.	926490	926496	O 926439	Mirna-Jamska ul. - NH	Z NH	67	V		Nov odsek

3. Druge večje spremembe

Zap. št.	Cesta	Odsek	Začetek odseka	Opis	Konec odseka	Dolžina	Namen uporabe	Preostala dolžina v sos. občini [m]	Pojasnilo spremembe
1.	925190	925191	C 425000	M. Ševnica-Škrjanče-Ševnica	C 425210	4624 1640	V	1.030 Trebnje 993 Trebnje	Nova uskladitev stične točke ter poteka mejnega odseka ob meji z Občino Trebnje
Obstoječe:					Novo:				
									

Zap. št.	Cesta	Odsek	Začetek odseka	Opis	Konec odseka	Dolžina	Namen uporabe	Preostala dolžina v sos. občini [m]	Pojasnilo spremembe
16.	926240	926247	O 926241	Trbinc 26A	Z HŠ 26A	504 481	V		Potek na koncu usklajen z dejanskim potekom v naravi
Obstoječe:					Novo:				
									

Spremembe in dopolnitve Odloka o kategorizaciji občinskih javnih cest Občine Mirna
Priloga s prikazom sprememb in dopolnitev

Zap. št.	Cesta	Odsek	Začetek odseka	Opis	Konec odseka	Dolžina	Namen uporabe	Preostala dolžina v sos. občini [m]	Pojasnilo spremembe
62.	926400	926407	O 926331	Zabrdje 18	Z HŠ 18	73 162	V		Podaljšanje JP po rekonstruiranem delu ceste do mostu, usklajen nov stik z gozdno cesto

Obstoječe:



Novo:



Zap. št.	Cesta	Odsek	Začetek odseka	Opis	Konec odseka	Dolžina	Namen uporabe	Preostala dolžina v sos. občini [m]	Pojasnilo spremembe
86.	926460	926463	C 425200	Brezovica 21A	Z HŠ 21A	228 206	V		Skrajšana na koncu

Obstoječe:



Novo:



Spremembe in dopolnitve Odloka o kategorizaciji občinskih javnih cest Občine Mirna
Priloga s prikazom sprememb in dopolnitev

Zap. št.	Cesta	Odsek	Začetek odseka	Opis	Konec odseka	Dolžina	Namen uporabe	Preostala dolžina v sos. občini [m]	Pojasnilo spremembe
87.	926470	926471	C 425211	Gorenja vas	Z HŠ 24C	904 853	V		Skrajšana na koncu
Obstoječe:					Novo:				
									

4. Manjši tehnični popravki ter uskladitve

Zap. št.	Cesta	Odsek	Začetek odseka	Opis	Konec odseka	Dolžina	Namen uporabe	Preostala dolžina v sos. občini [m]	Pojasnilo spremembe
4.	425220	425221	C R2 417	Migolica-Cirnik-G. Ravne	C R3 652	3730	V	1.537 Litija 1.536 Litija	Popravek podatka o dolžini v sosednji občini
5.	425230	425231	C R1 215	Zabrdje-Praprotnica-Rodine	C 425600	4677 4676	V	1.578 Trebnje	Korekcija zarisa
8.	425330	425331	C R1-215 C 425260	Trstenik-G. Zabukovje	C 927600	644 643	V	4.750 Šentrupert	Minimalna korekcija zarisa na začetku, stik z novo LC, prej R1-215
2.	925210	925211	C 425240	Stan-Debenec-Ostrožnik	C 425250	2486 2488	V	2.405 Mokronog-Trebelno	Korigiran zaris v vmesnem delu
3.	926210	926211	C 425220	Selska Gora 6	Z HŠ 6	1265 1274	V		Korigiran zaris v vmesnem delu
19.	926250	926253	O 926251	Selo-Kozjak	Z HŠ 28B	463 461	V		Staknjena na stično točko na meji občine
21.	926250	926255	O 926251	Selo-povezava	O 926251	214 213	V		Korigiran zaris na koncu
28.	926280	926283	O 926281	Migolska Gora-povezava	C R2 417	452 455	V		Korigiran stik z DC ter korekcija zarisa
33.	926300	926302	C R2 417	Migolica 1	Z HŠ 1	121 120	V		Zamik stične točke z državno cesto
44.	926330	926335	C 245230 C 425230	Zabrdje 23	Z HŠ 23	50 52	V		Popravek tipkarske napake navedbe začetka odseka, korigiran zaris, dodan krak v križišču kot "D" - dodatna stacionaža
53.	926390	926391	C 425240	Stan-Reber	Z HŠ 5	173	V		Korigiran zaris, ni spremembe dolžine
56.	926400	926401	C 425240	Stan-Volčje Njive	C 425250	1730 1735	V		Korigiran zaris odseka v vmesnem delu ter na koncu v križišču, dodan krak kot "D" - dodatna stacionaža
64.	926400	926409	O 926401	Stan-povezava	O 926392	431 430	V		Korigiran zaris
71.	926430	926431	O 926436 O 926439	Mirna-Sokolska ul. 24	Z HŠ 24	198	V		Tehnični popravek opisa začetka odseka
83.	926450	926451	C R2 417	Mirna-vzporedna z R1-215 Mirna - vzporedna z Glavno cesto	C R1-215 C 425260	345	V		Korekcija poteka na koncu, stik z novo LC, prej R1-215, preimenovana
89.	926470	926473	O 926479	Gorenja vas-Gorenjska Gora	Z HŠ 77	1672	V		Dodan krak v križišču kot "D" - dodatna stacionaža
91.	926470	926475	O 926473	Gorenja vas 57	Z HŠ 57	237 235	V		Korigiran zaris
94.	926470	926478	C R2 417	Migolica 18	Z HŠ 18	117	V		Usklajen stik z gozdno cesto
95.	926470	926479	C R2 417	Fužina-Ševnica R2-Ribnik	C 425210 Z Ribnik	510	V		Potek do ribnika, sprememba že v 2021, ni bil spremenjen opis konca odseka ter ime
98.	926490	926491	C R1-215 C 425260	Mirna-čistilna naprava	Z HŠ 53	153	V		Minimalna korekcija zarisa na začetku, stik z novo LC, prej R1-215